



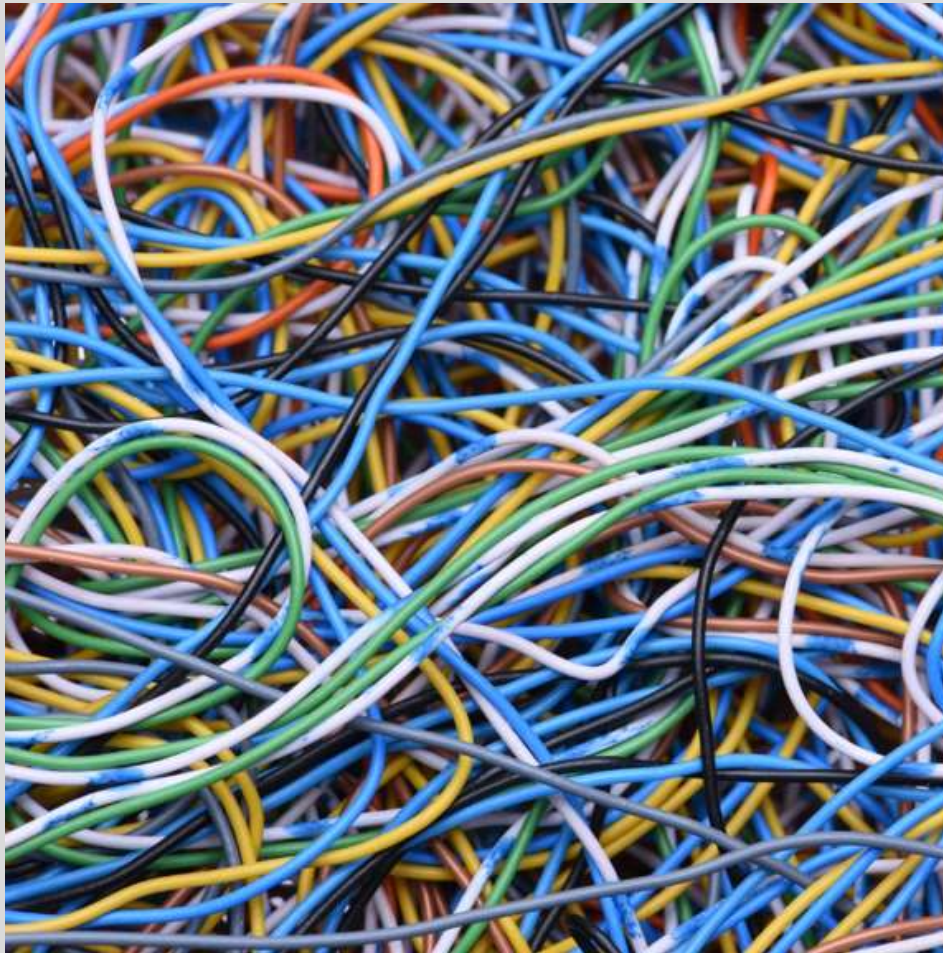
Lernen Sie Hanna kennen!



Sie verreist zum
ersten Mal
während der
Corona-
Pandemie.

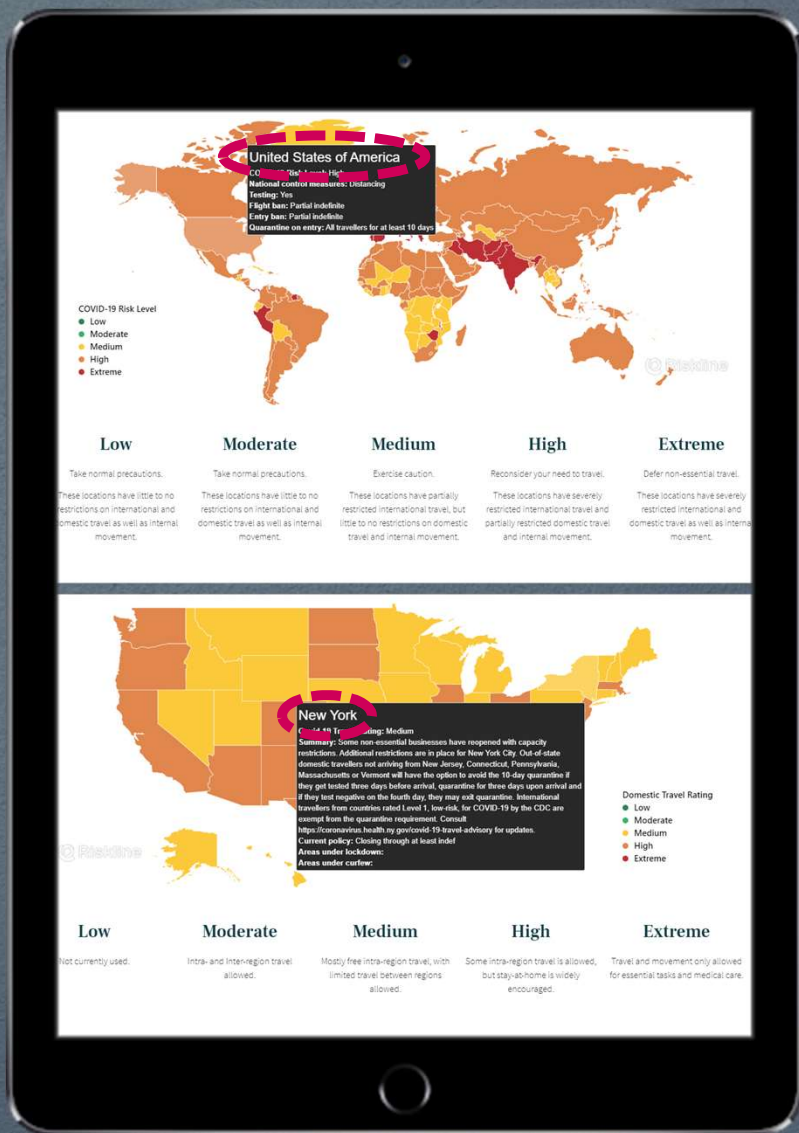


Also wendet sich
Hanna an ihr
Reisebüro, um
Unterstützung zu
bekommen, und
wird von
Sophie
begrüßt!



Sophie kennt die Herausforderung, zurzeit den Überblick über alle länder- und bundeslandspezifischen COVID-19-Anforderungen zu behalten.

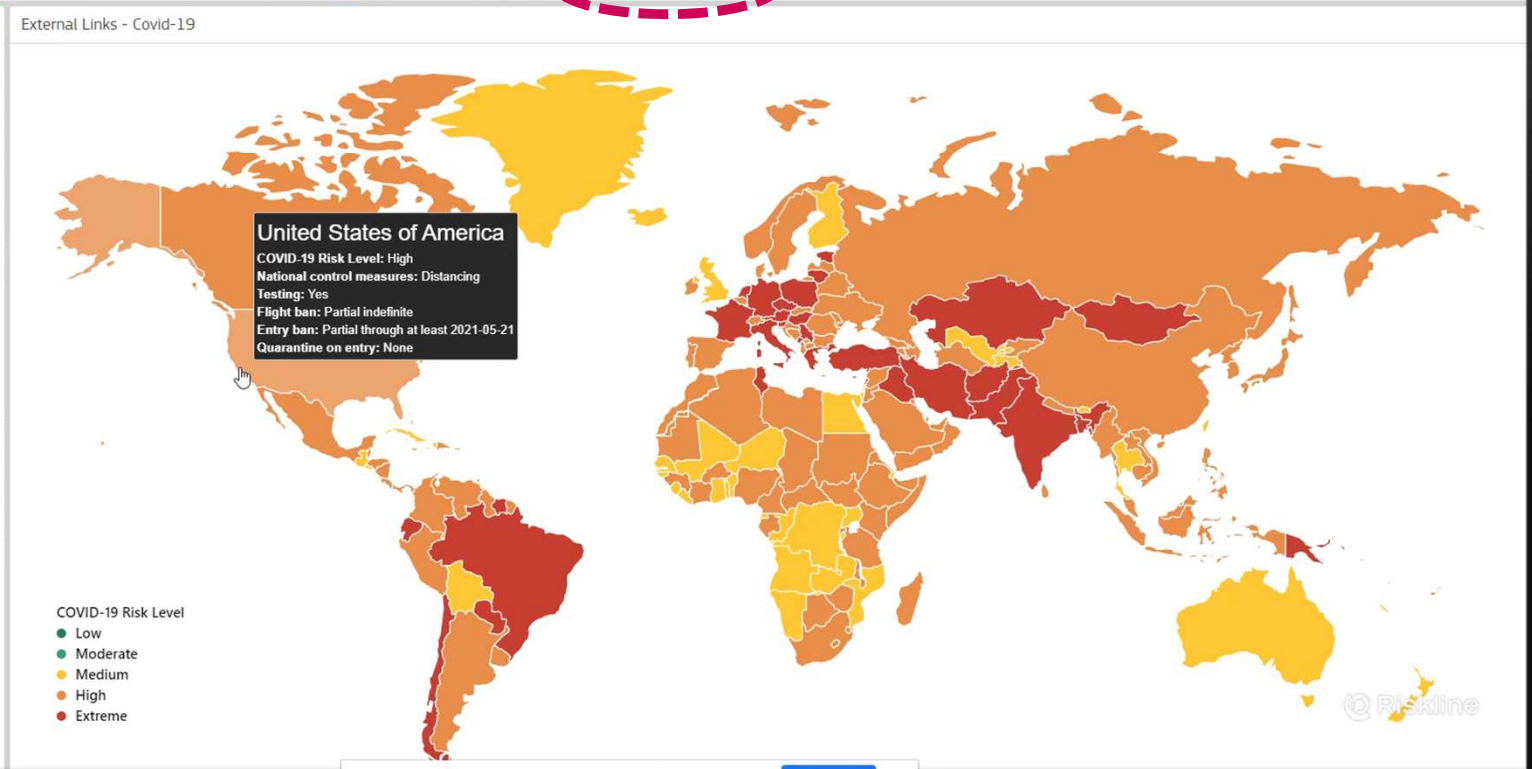
AMADEUS



Sophie kann jedoch spezifische COVID-19-Informationen zur Einreise und zu Hannas Reiseziel New York abrufen.



- Main Page
- Your Desktop
- Retrieve booking file
- Claim booking file
- Profiles
- Retrieve E-Ticket or EMD
- External Links
 - AVUXI Heat Map (Tiles)
 - AVUXI Heat Map (Vector)
 - Covid-19
 - Covid-19 AU
 - Covid-19 CA
 - Covid-19 ES
 - Covid-19 FR
 - Covid-19 US
- Tools
- Documents Management
- Personal Settings

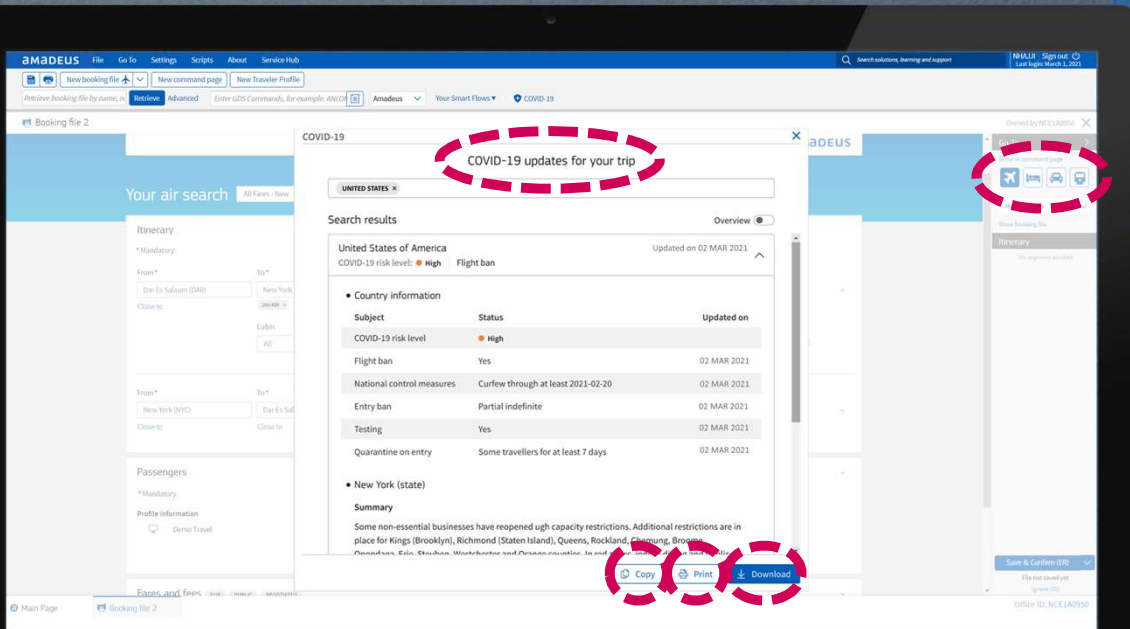




Sie kann Hanna auch informieren über:

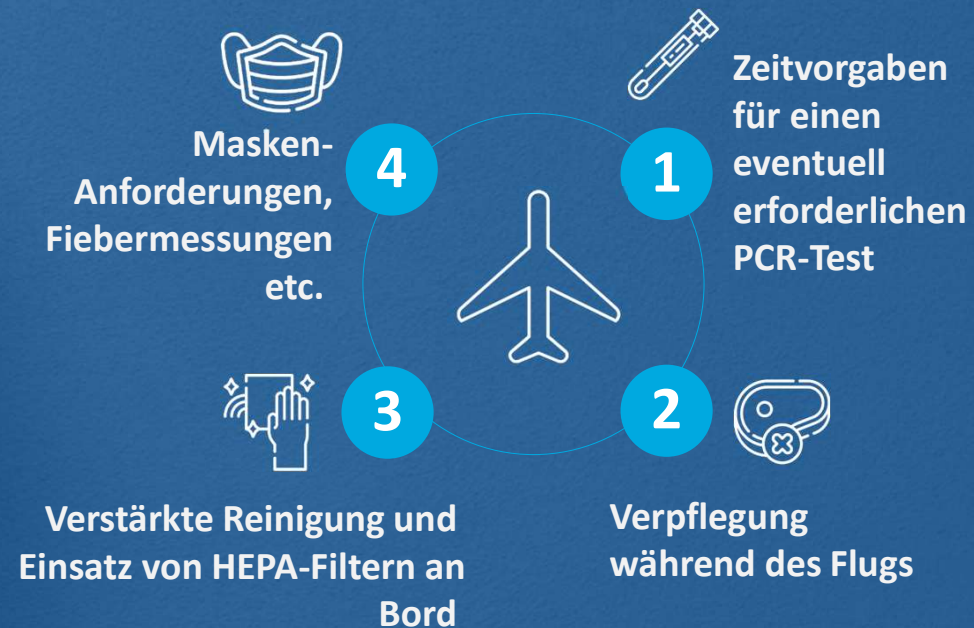


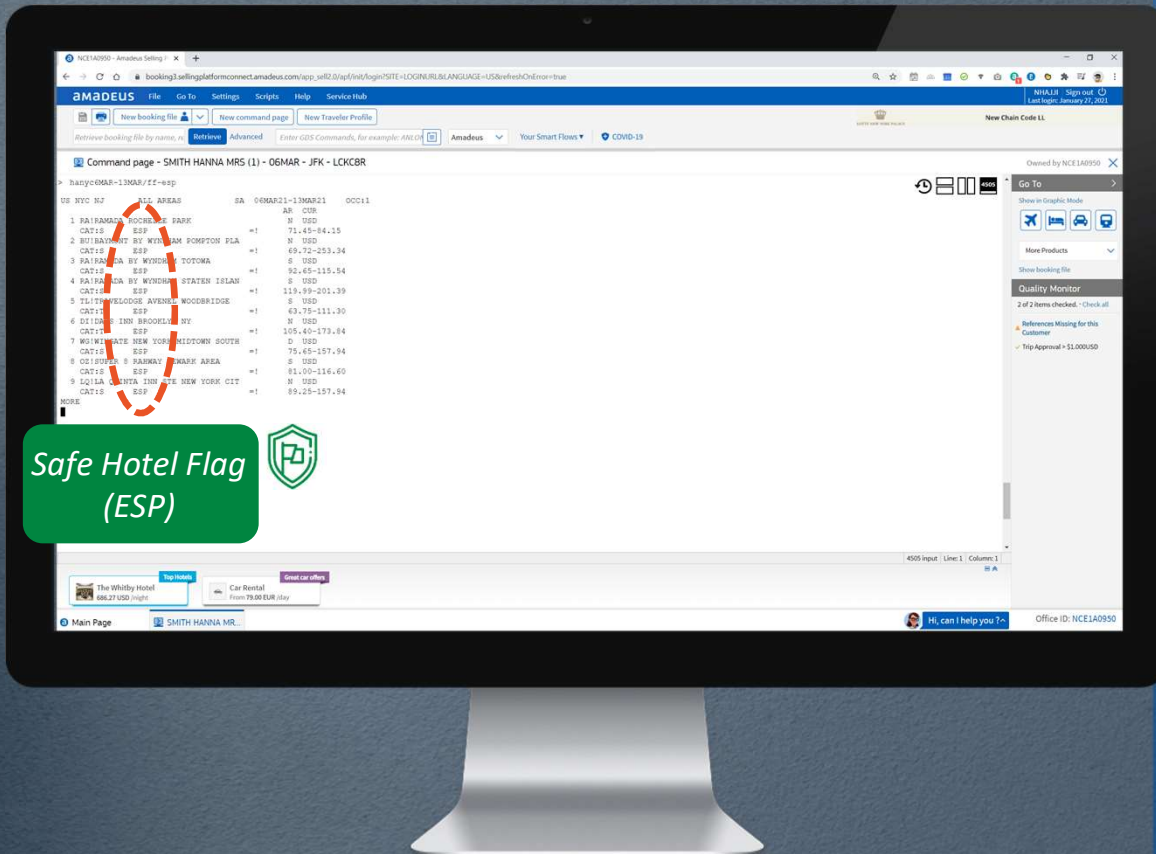
Die Daten werden mehrmals am Tag aktualisiert und können kopiert, ausgedruckt und heruntergeladen werden.





Sophie kann zudem alle Richtlinien der Airline mit detaillierten Informationen abrufen:





Sophie möchte Hanna über die Gesundheitsvorkehrungen der Hotels informieren.



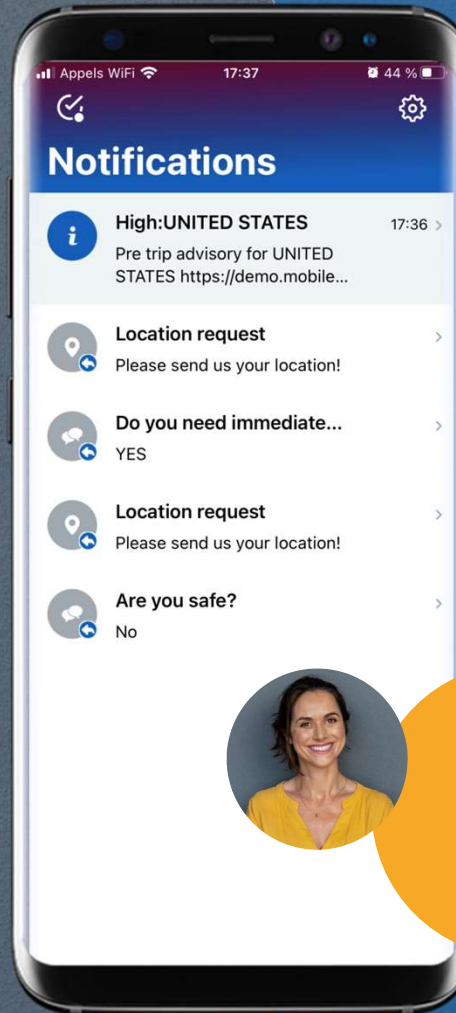
Über Amadeus
Dynamic Travel
Documents teilt
Sophie mit Hanna
die ausgewählten
Angebote und
alle benötigten
Reiseinformationen
bzw. Links per
E-Mail.



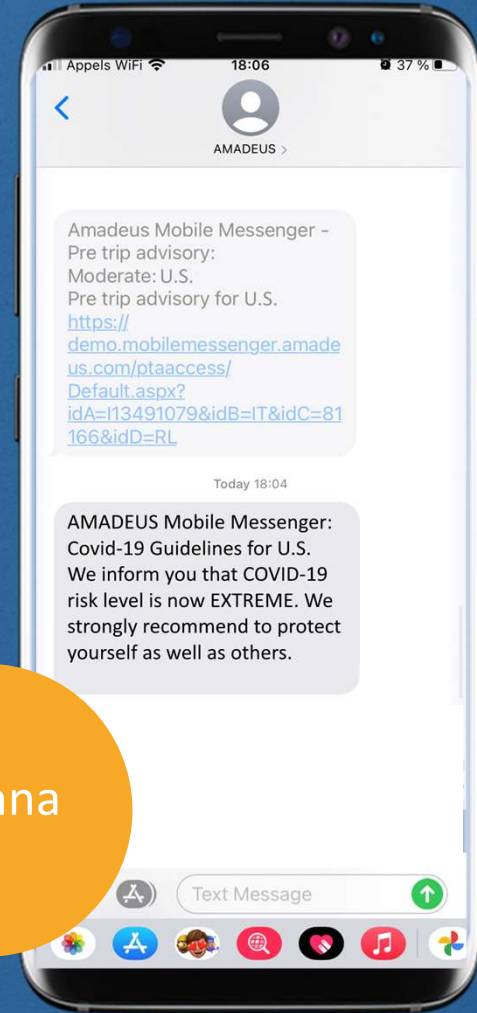
Sophie

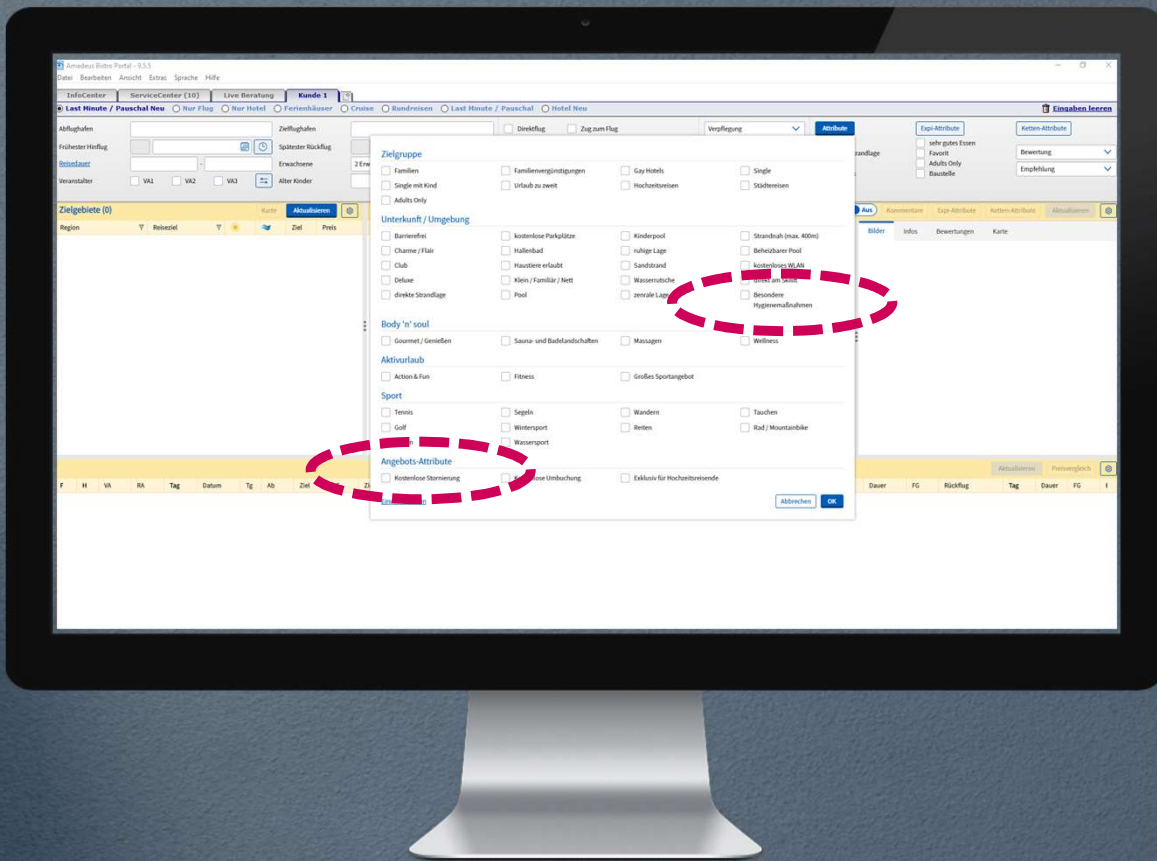


Amadeus Mobile Messenger

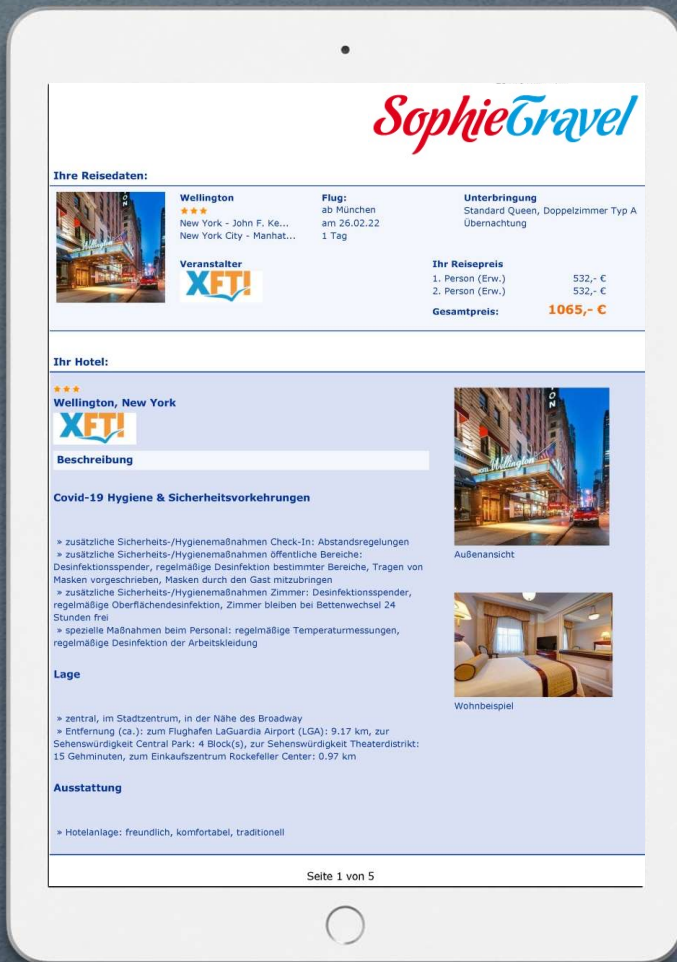


Hanna





Sophie
informiert Hanna mit
Amadeus Bistro
Portal über die
Hygienemaßnahmen
und Stornierungs-
richtlinien der in
Frage kommenden
Hotels auf Mallorca.



Über das Service Center in Amadeus Bistro Portal teilt Hanna die ausgewählten Angebote und alle benötigten Reiseinformationen bzw. Links per E-Mail



**Ganz ehrlich –
Reisen in einer Pandemie
zu organisieren, ist nicht leicht!**



Aber mit...



- **Expediten wie Sophie**
- **Großartigem Service**
- **Vertrauensaufbau**
- **Menschen, die wieder reisen**
- **Blick über die Pandemie hinaus**